

Mijn Stad Klimaatbestendig

Van initiatief tot realisatie

Bregt Huizenga & Joost Jacobi

20 maart 2024



Mijn Stad Klimaatbestendig
Dynamisch samenwerkingsverband tussen
partijen met dezelfde motivatie om de
leefomgeving te verduurzamen





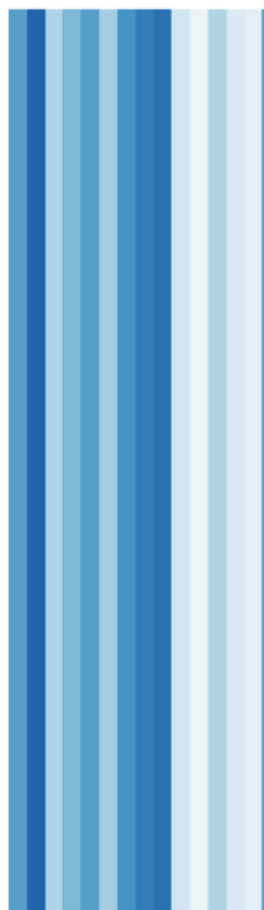
Onze missie

- Faciliteren van **ketensamenwerking**: door onze individuele kennis, ervaring en innovatiekracht te bundelen zijn we in staat om **van initiatief tot beheer en onderhoud** relevante expertise inbrengen.
- **Integraal samenwerken** aan de relevante (transitie-)opgaven
- Het vroegtijdig borgen van **duurzaamheidsambities**. Dit doen we door praktijkkennis vanuit alle projectfasen te bundelen. Zo kunnen duurzaamheidsdoelstellingen **concreet en haalbaar** worden gemaakt. Door expertise vanuit uitvoering/realisatie kunnen we vroegtijdig toetsen op **haalbaarheid, kosten/baten en maakbaarheid**.
- **Conclusie**: samen maken we het verschil. Klimaatadaptatie is een opgave van ons allemaal en raakt alle projectfasen.



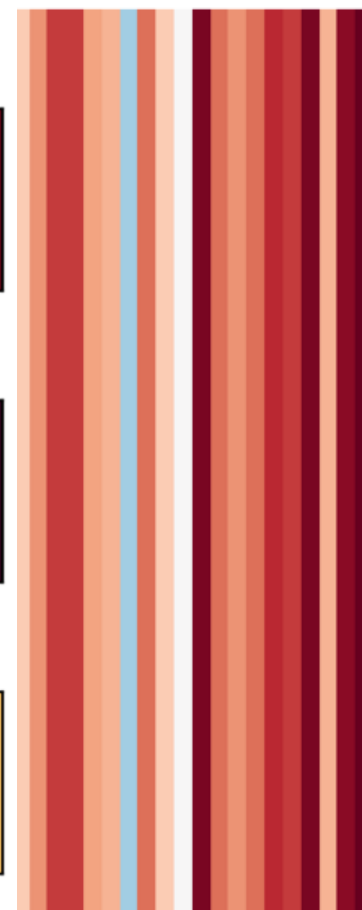
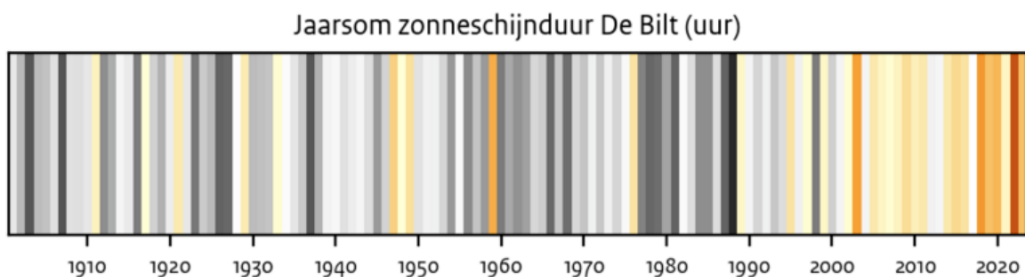
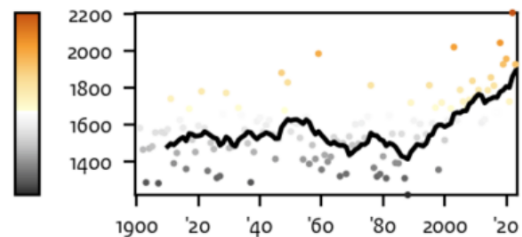
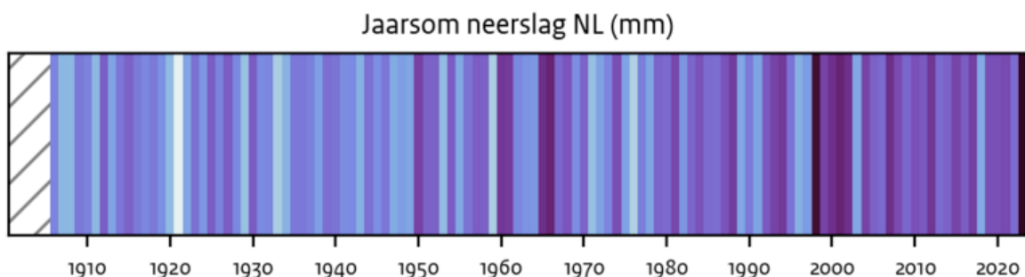
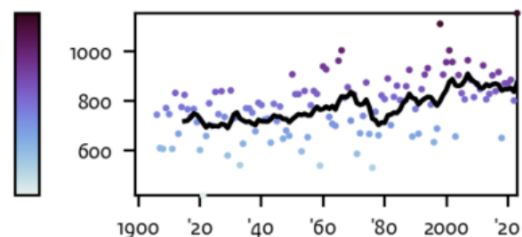
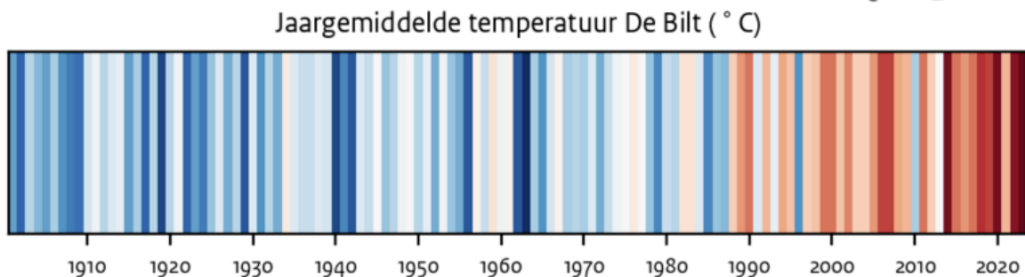
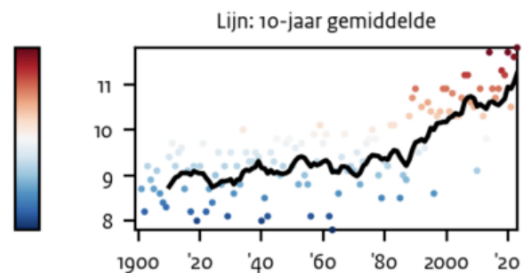


Aanleiding vanuit klimaat



KNMI klimaatstreepjescodes

Data: KNMI
@karin_vdwiell





KNMI 2023 scenario's

Vier scenario's voor klimaatverandering in Nederland



KNMI'23-klimaatscenario's voor Nederland samengevat

Versnelling van de zeespiegelstijging

Toename van de gemiddelde temperatuur en van hitte

Meer zon

Toename van droogtes

Nattere winters

Toename van extreme zomerbuien

Mogelijk sterkere windstoten en valwinden bij buien

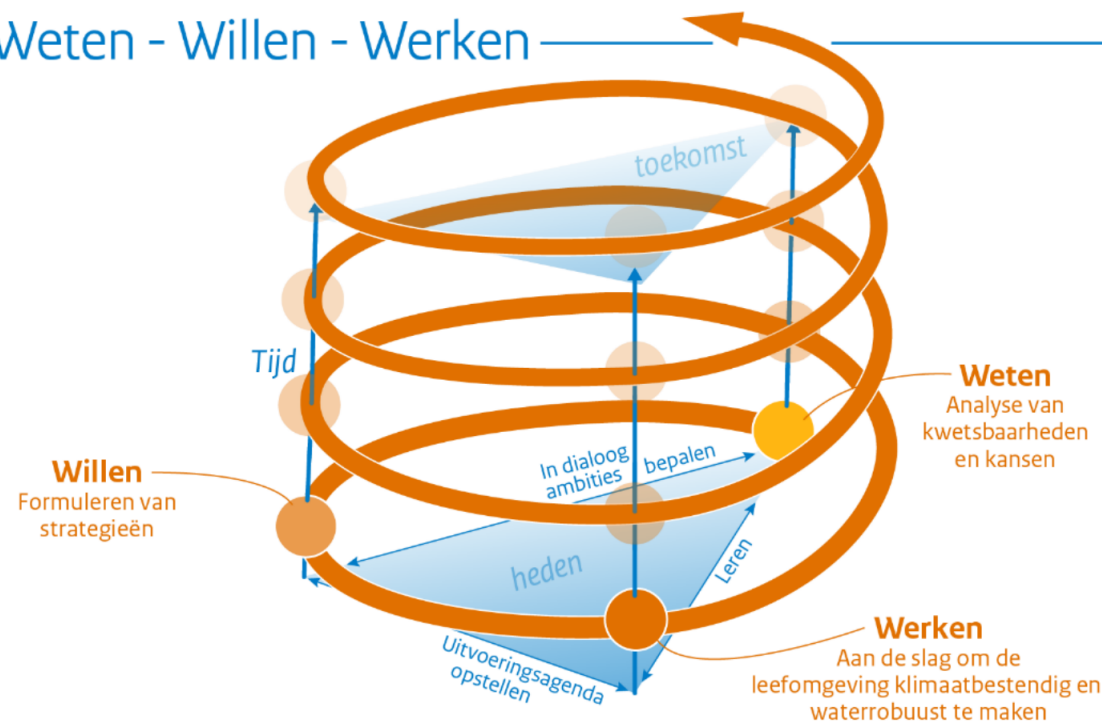
Weinig verandering in windsnelheid en windrichting



Deltaprogramma Ruimtelijke adaptatie

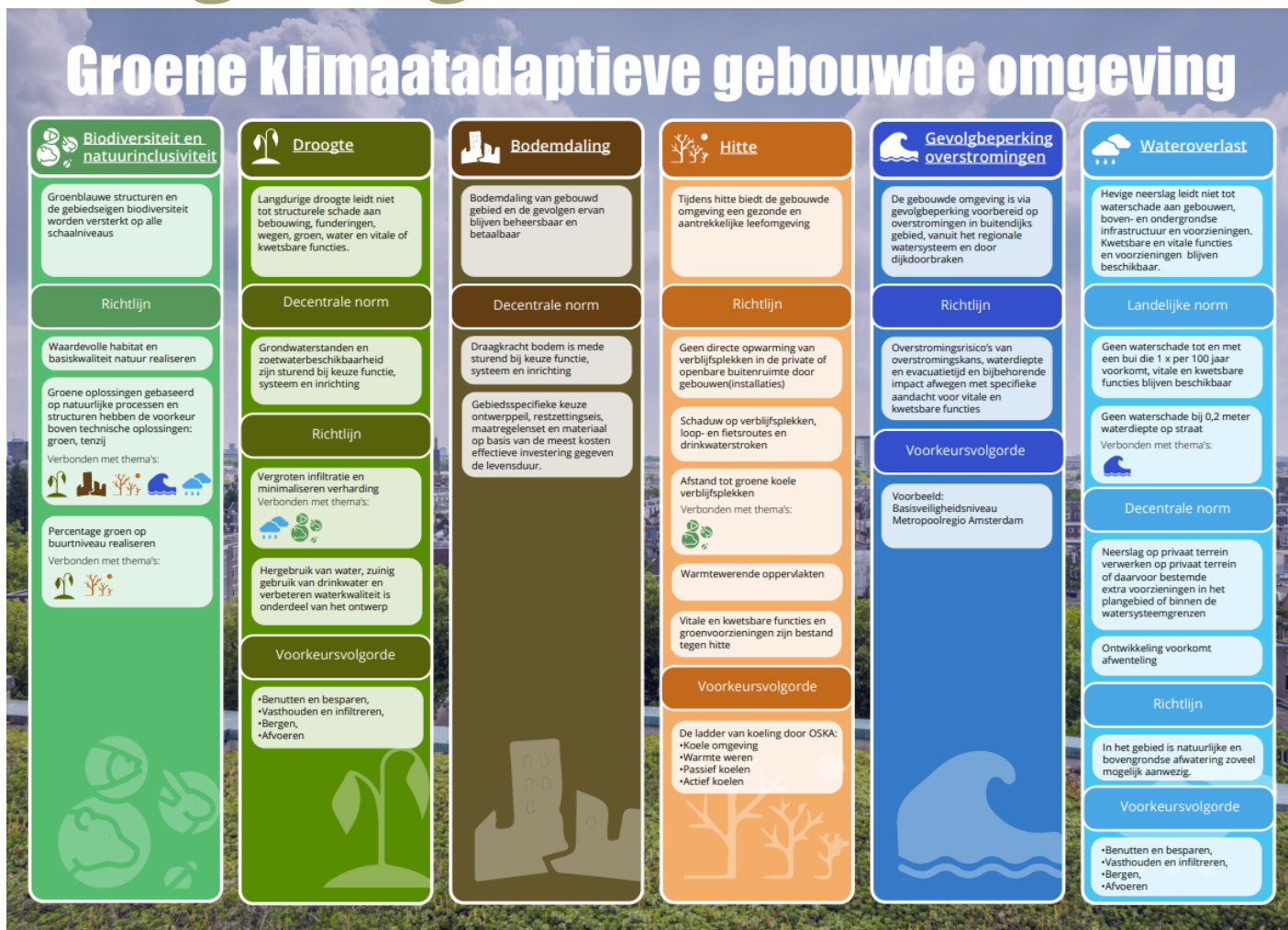


—Weten - Willen - Werken—





Maatlat Groene klimaatadaptieve gebouwde omgeving



Gezamenlijke opgave!

Huidige status:

- Oproep om toe te passen
- Nieuwbouw
- Hoe bouwen, niet waar

Verkenningen:

- Verplichting nationaal
- Bestaand stedelijk gebied



Integrale aanpak voorkomt ambitieverlies

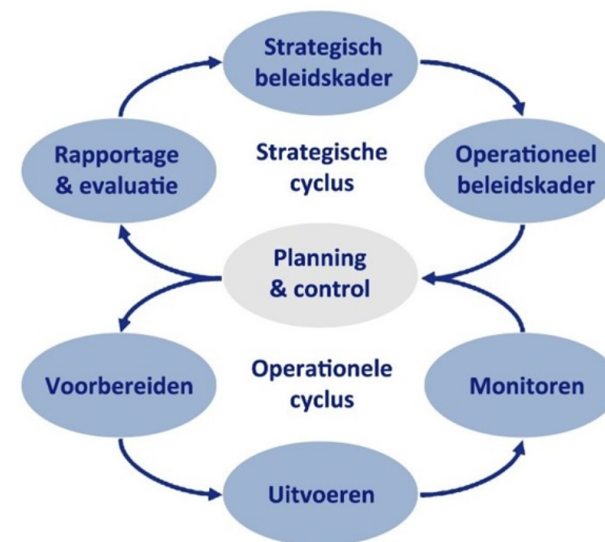
'Wet van verlies van ambitie'

Bovenzijde, verlies van ambitie weloverwogen. Op basis van:

- Onderzoek
- Feiten
- Argumenten
- Discussie
- Besluit



- Een integrale aanpak
 - voorkomt ambitieverlies
 - is noodzakelijk om te komen tot de juiste oplossingen
- Door duurzaamheidsthema's en ambities aan elkaar te koppelen
 - versterken ze elkaar
 - wordt een ontwerp beter
 - kunnen juist kostenbesparingen worden gerealiseerd



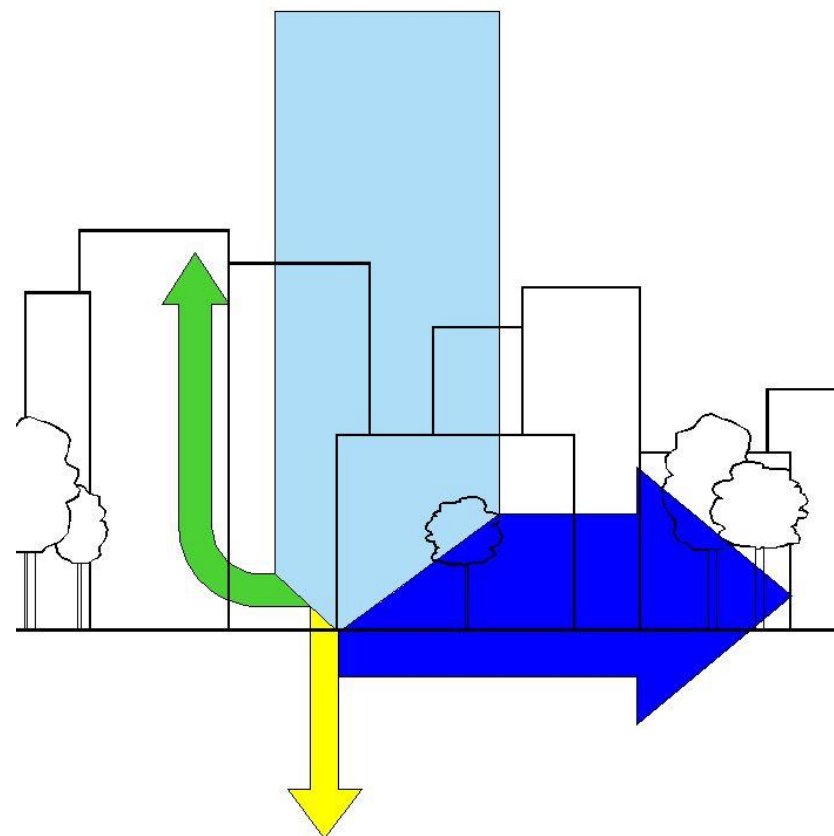
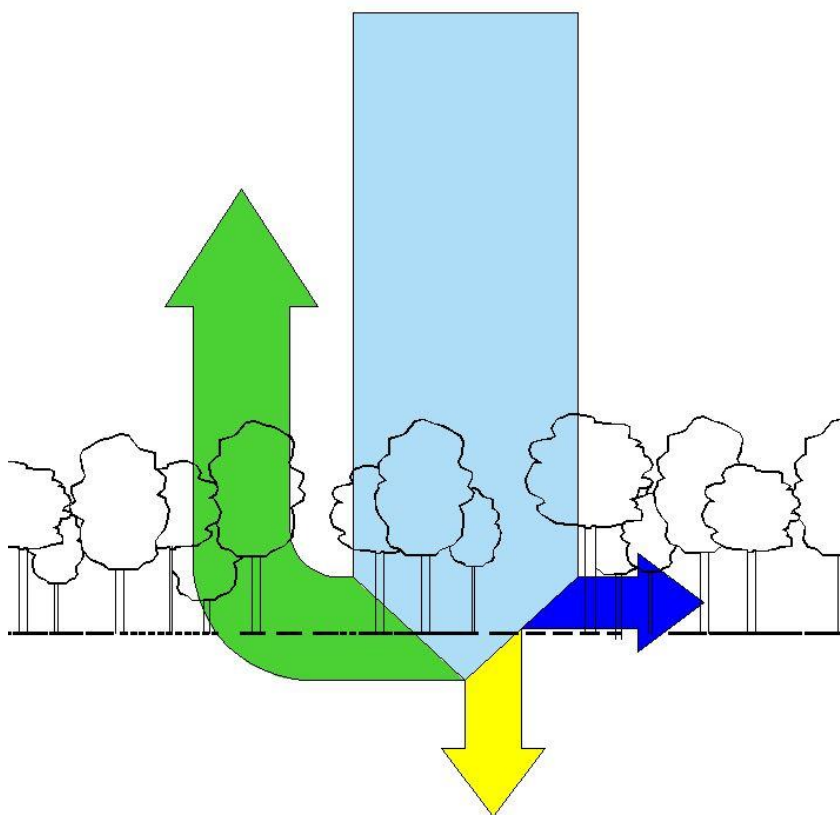
Vertaling ambities naar oplossingen – Circulair watersysteem



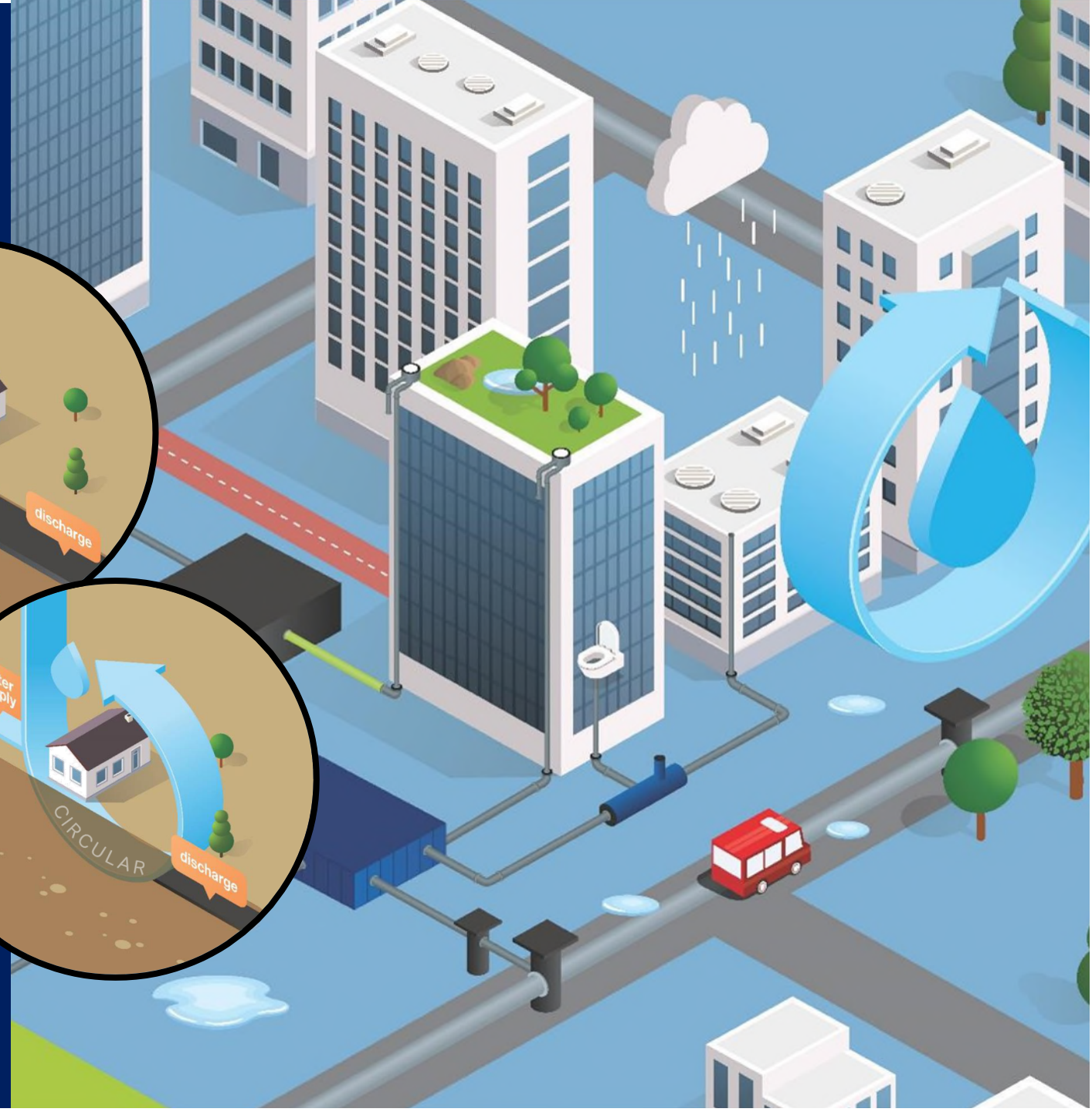
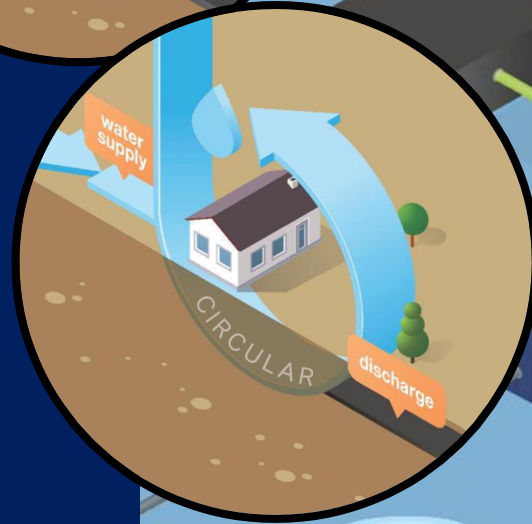
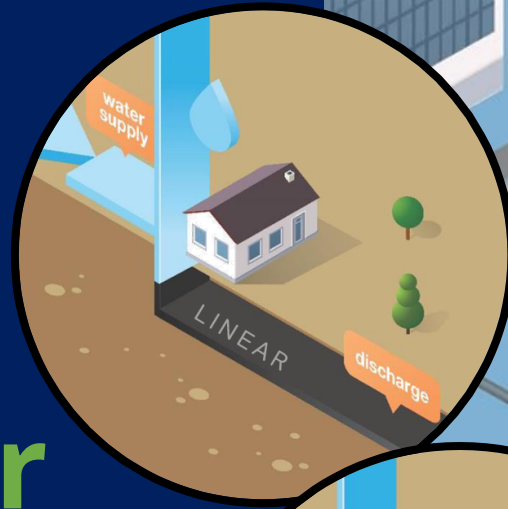


Waterbalans (links) vs stedelijke waterbalans (rechts)

Vergelijking Waterbalans



Van Lineair naar Circulair water management





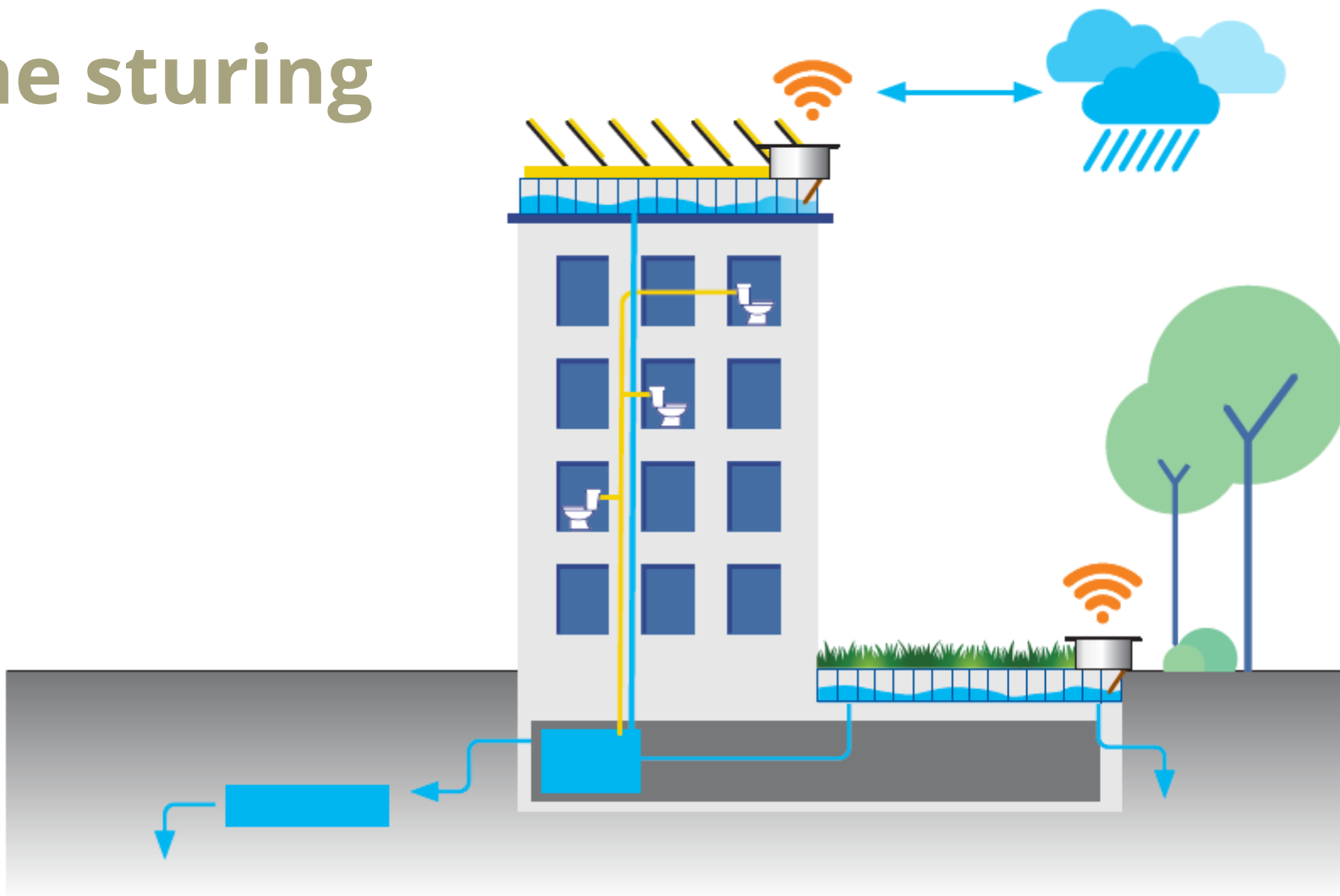
PolderDak

Smart monitoring





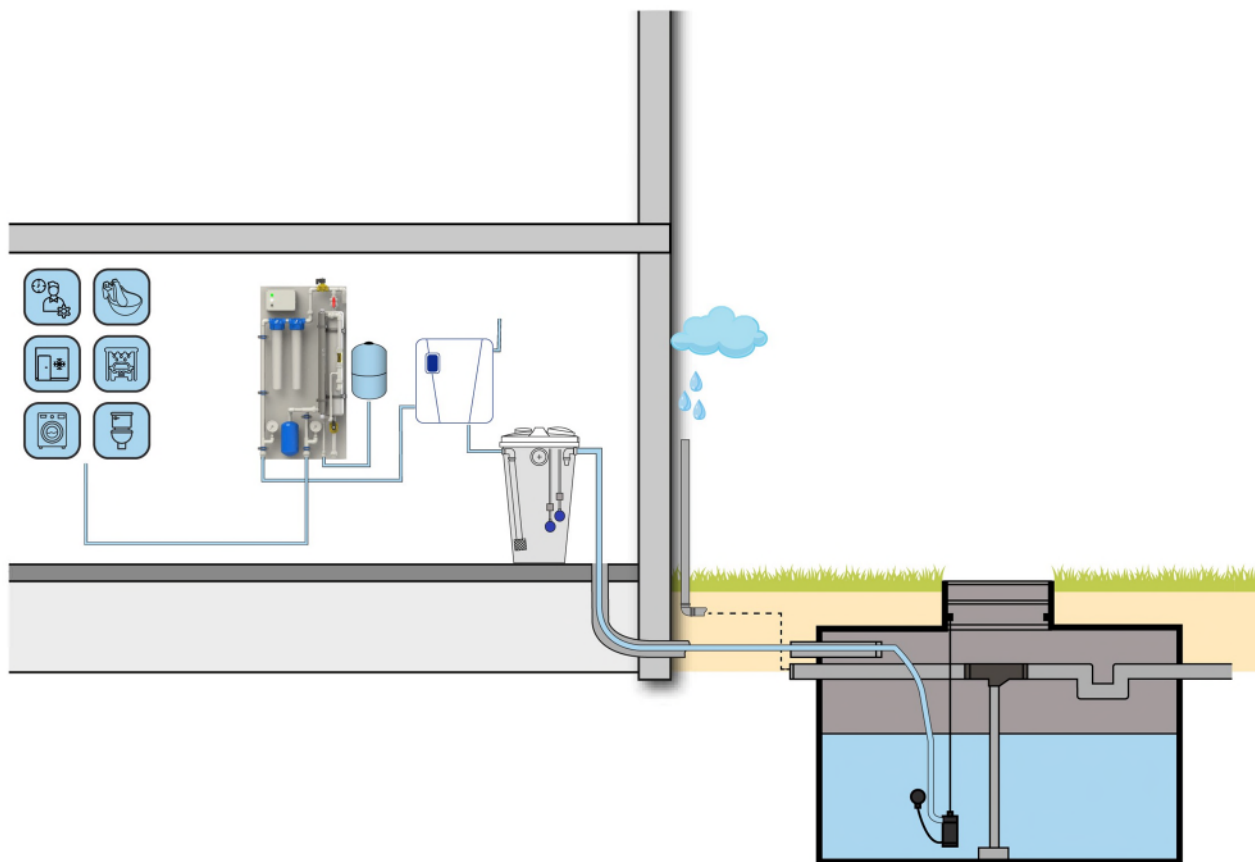
Slimme sturing





Regenwatergebruik

Bedrijven – Regenwatersysteem BUSINESS SafeWater



Toepassingen

- Toiletspoeling
- Tuinirrigatie
- Schoonmaak
- Koeling
- Bedrijfsprocessen
- Veteelt

Maatschappelijke waarde

- Waterbesparing tot 95%
- Regenwaterberging 30mm



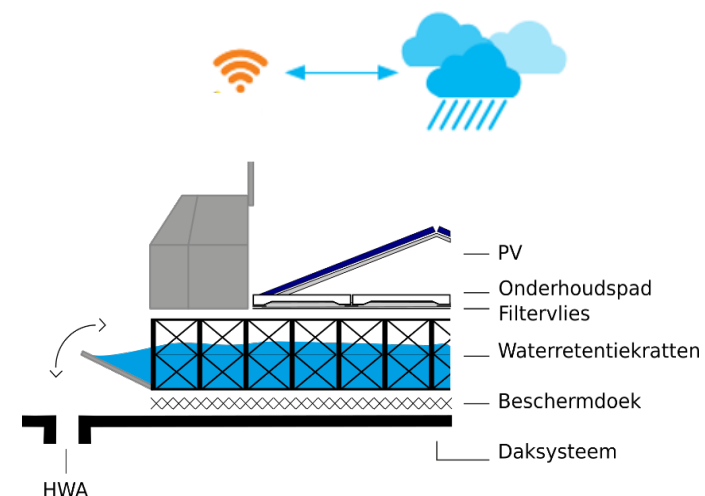
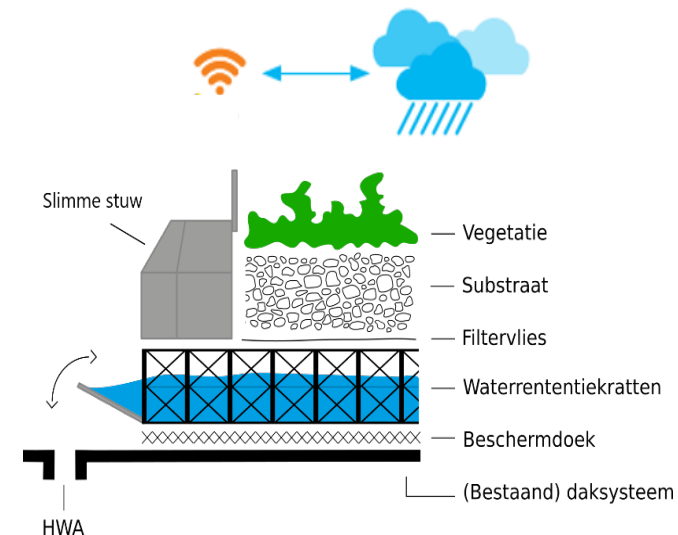
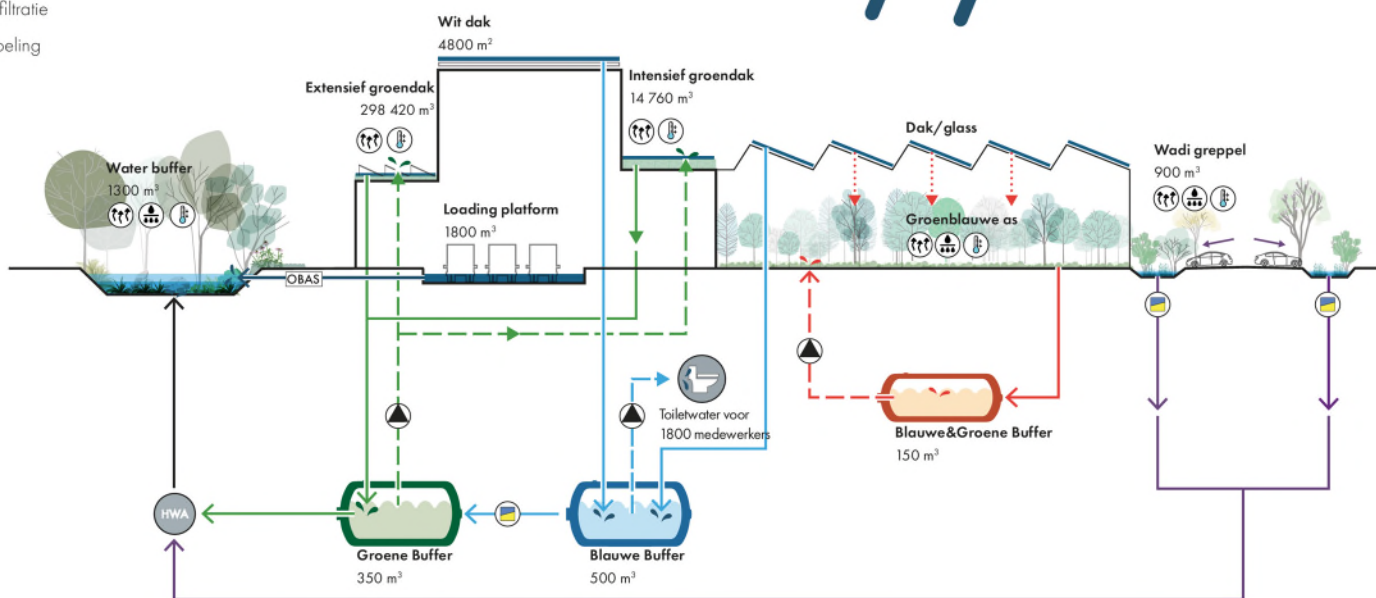
Concrete vertaling

WATER

- pomp
- overloop
- OBAS olieafscheider

VEGETATIE

- verdamping
- infiltratie
- koeling





Concrete vertaling



Groenmarkt Amsterdam





Laten we samen Klimaatbestendige steden Initiëren en Ontwerpen.

Waar wachten we nog op?