



Netcongestie

Tekort aan vakmensen

"Bouwprojecten onder hoogspanning door netcongestie."

"Geen nieuwe aansluiting voor grootverbruikers st. Nederland Noord-Holland."

"Meer stroomuitval verwacht vanaf 2025"

Volgend huzarenstukje

Kunnen we dit nog één keer doen?

Nederland loopt in

tekort aan vakmensen

Het tekort aan vakmensen vertraagt duurzame transitie

Het de bouw

tekort: niet meer

Oplossing → Een snelbouwsysteem voor energiestations



Mobriq



Esystruct

Waarom

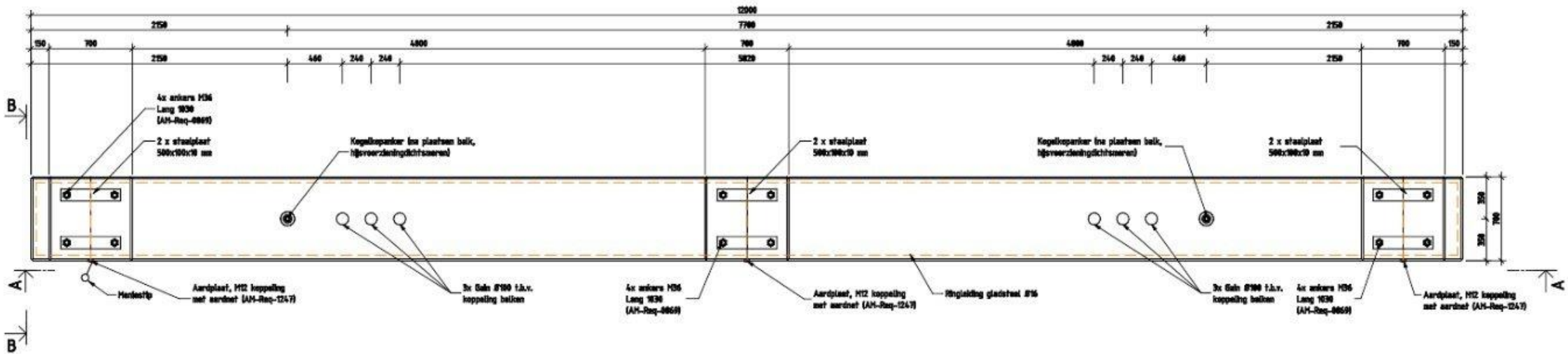
- 3000 repeterend eisen
- 300+ overeenkomende stations
- Hoge bouwsnelheid gevraagd
- Personeelstekort



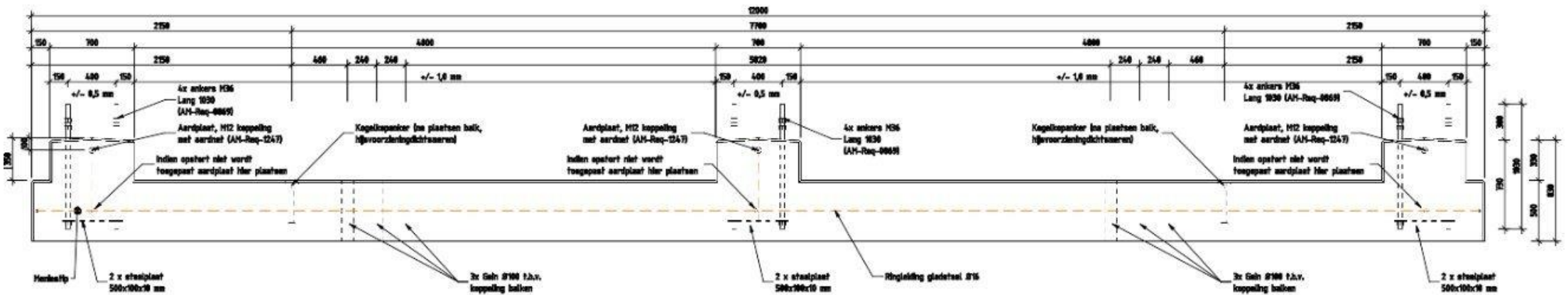
Mobriq

- 110/150/(220)/380kV
- 1 vaste basis set
 - Prefab langs balken
 - Prefab dwars balken
 - Op staal of op palen kan beide
 - Opstort is variabel te plaatsen
- Plug and play
 - In 1 dag, 2 velden, 1 kraan
 - klein station: 1 veld (15m)
 - Groot station: +20 velden (+250m)
- Voltage bepaald lengtes balken

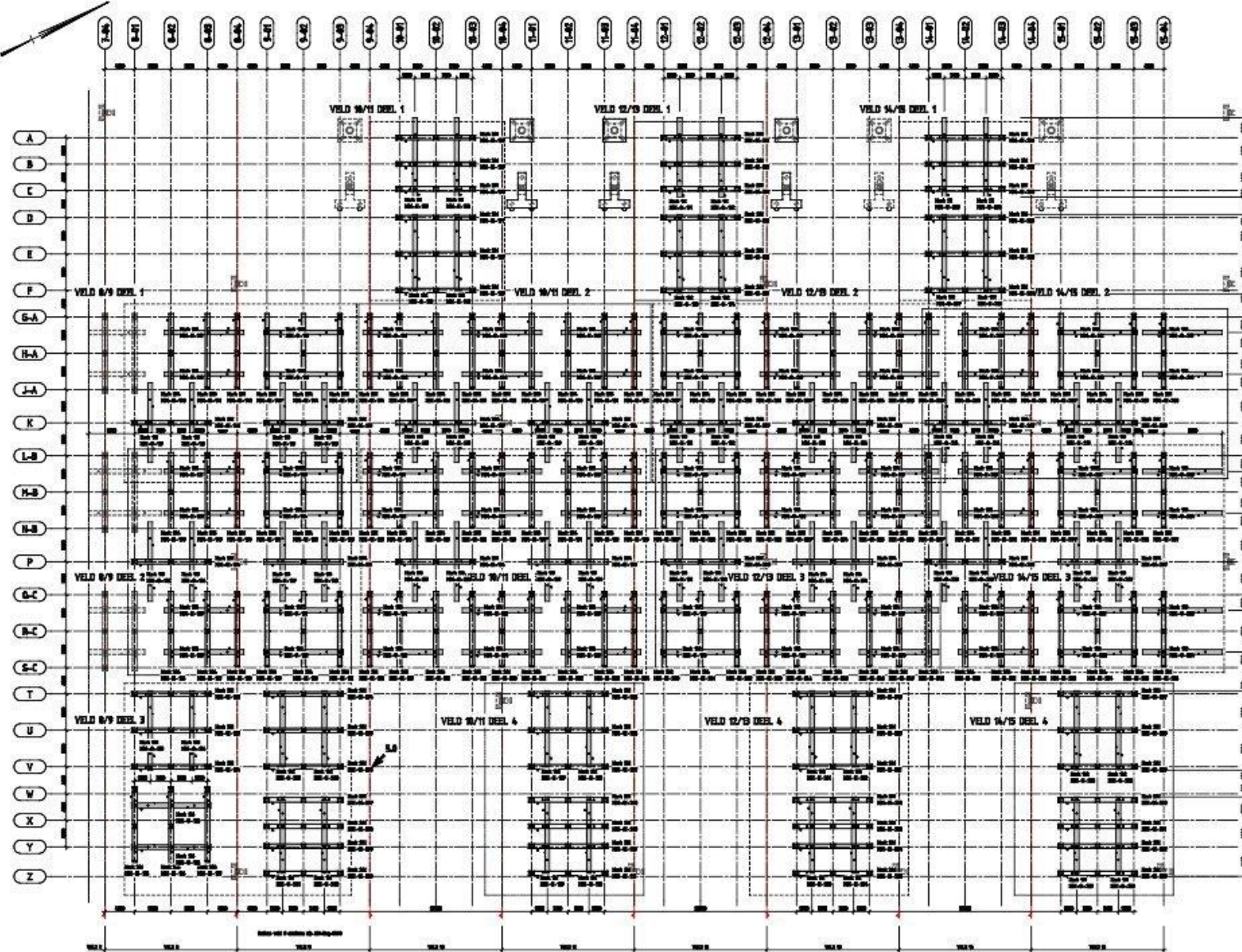




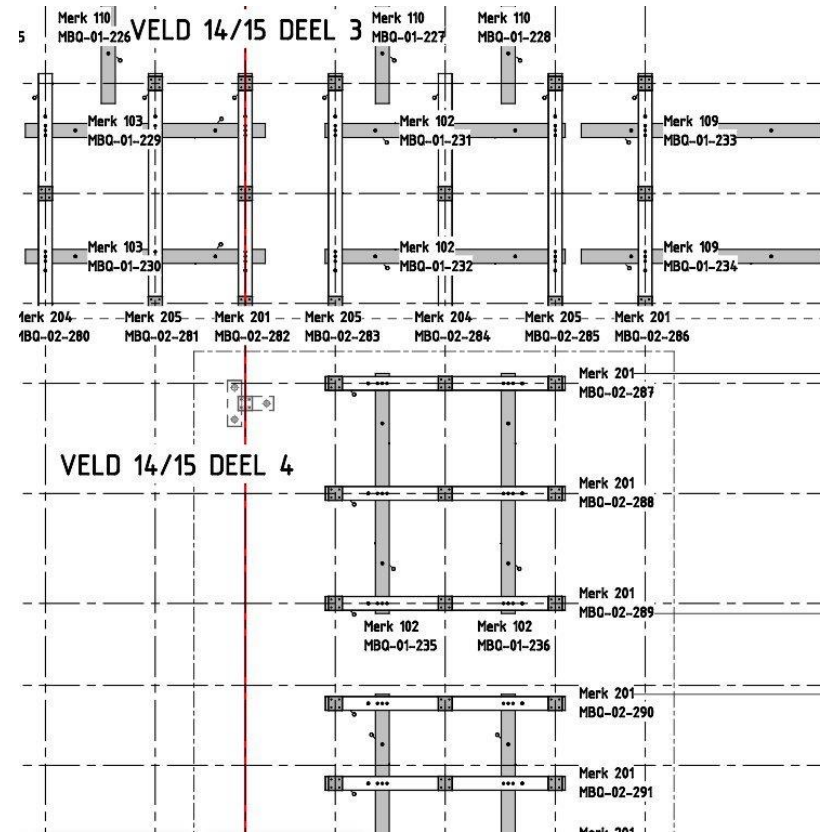
BOVENAANZICHT
SCHAAL 1 : 20

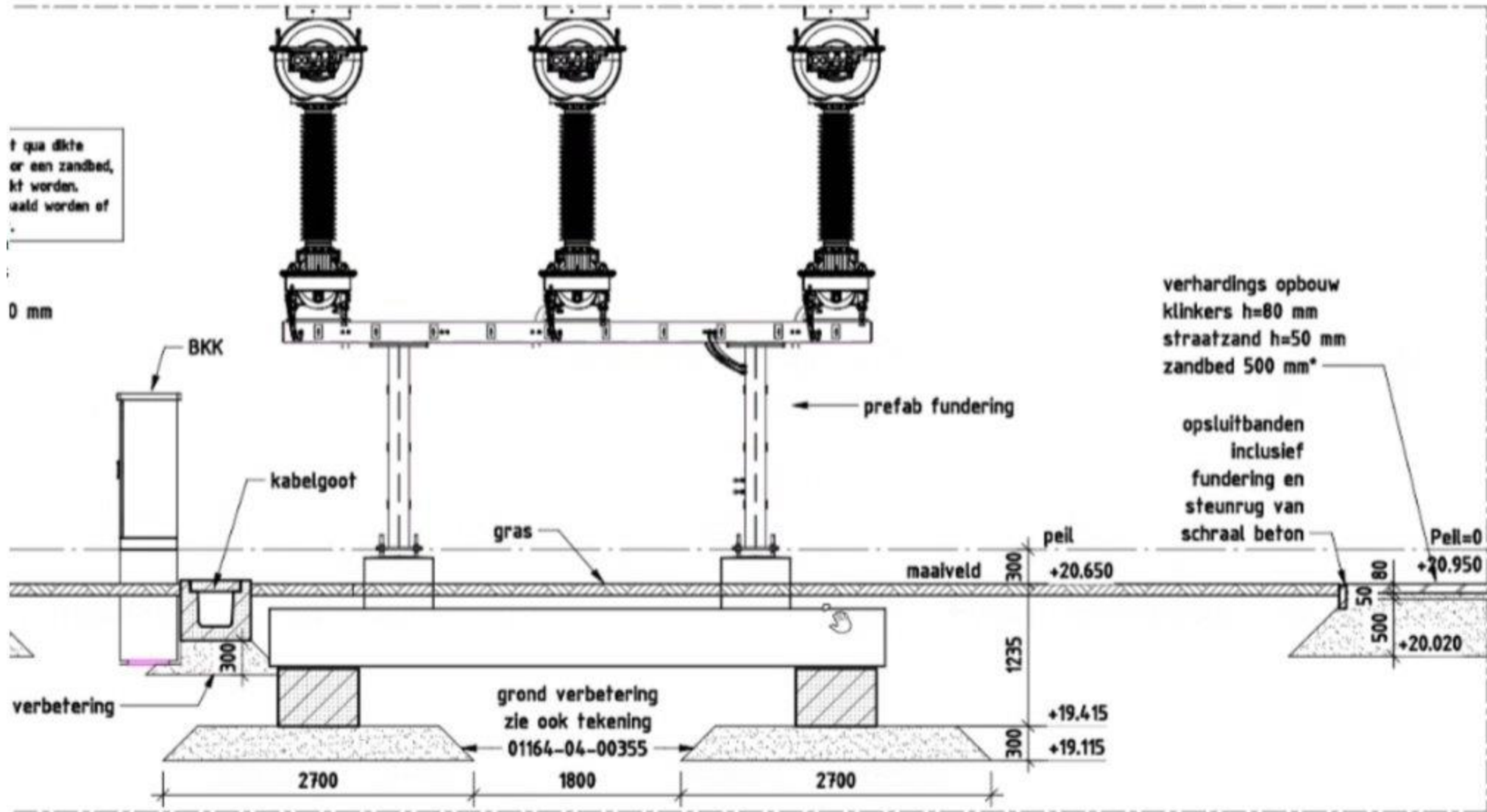


AANZICHT A-A
SCHAAL 1 : 20



OPZICHT
DEEL 1-24

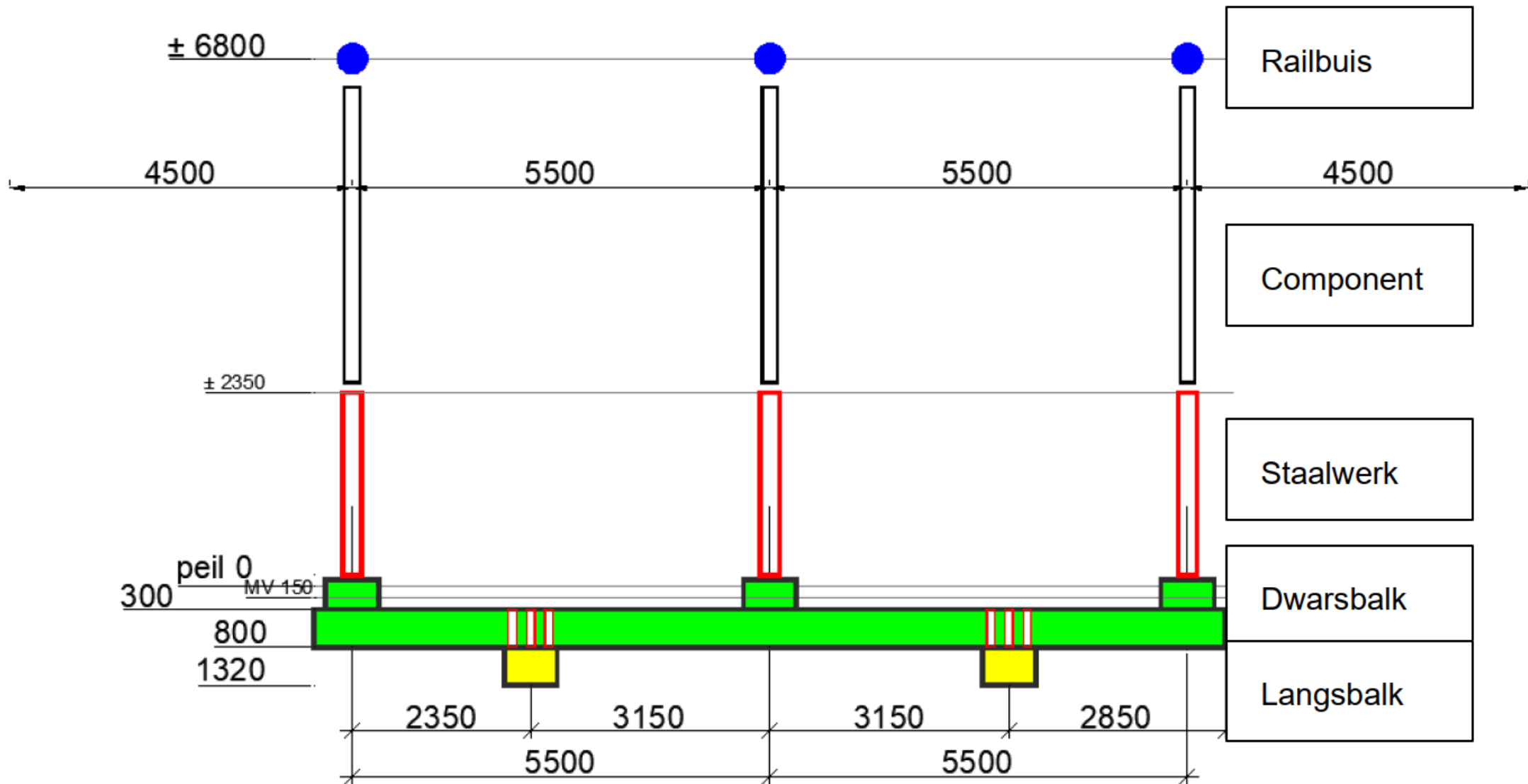








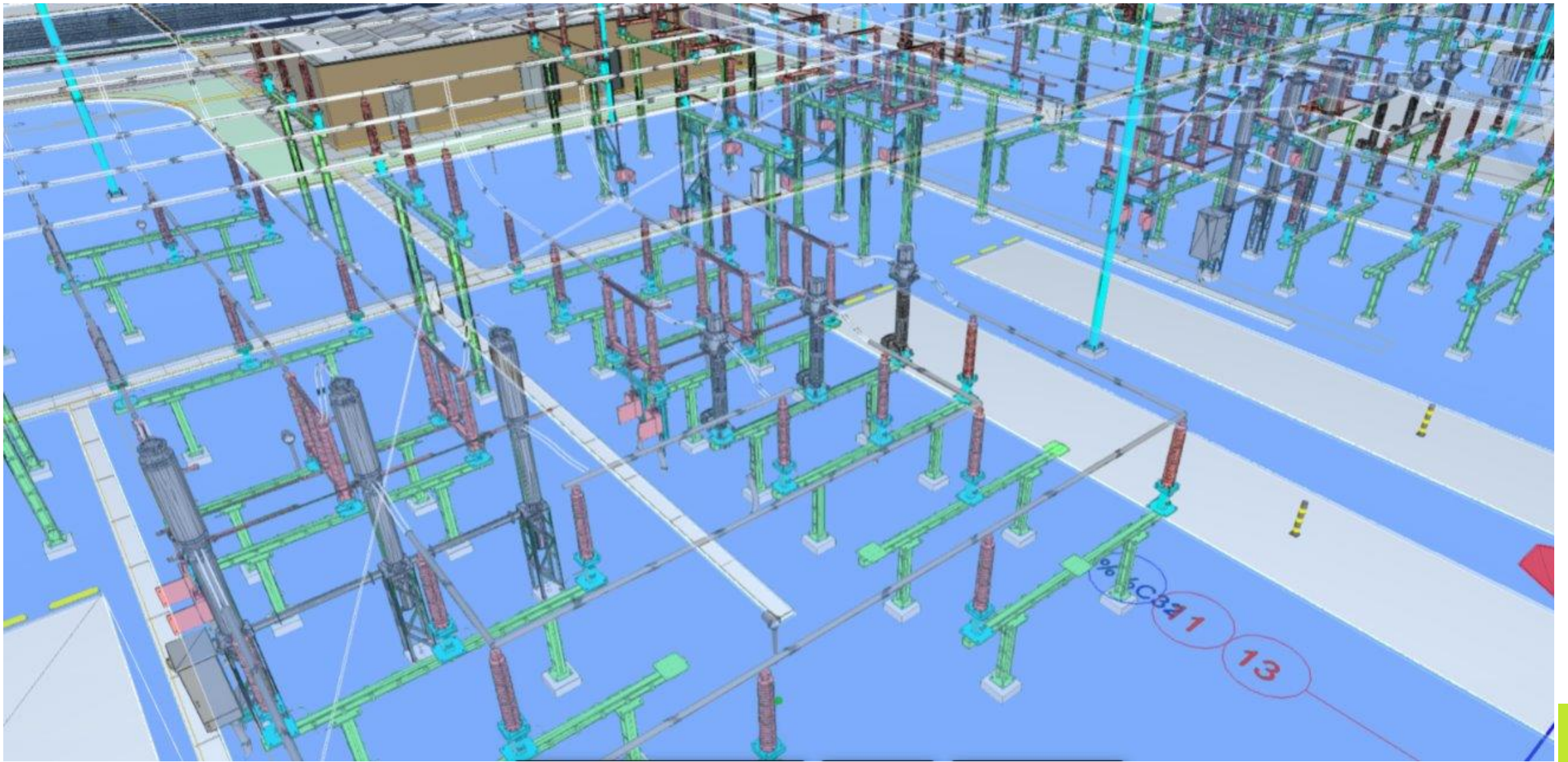


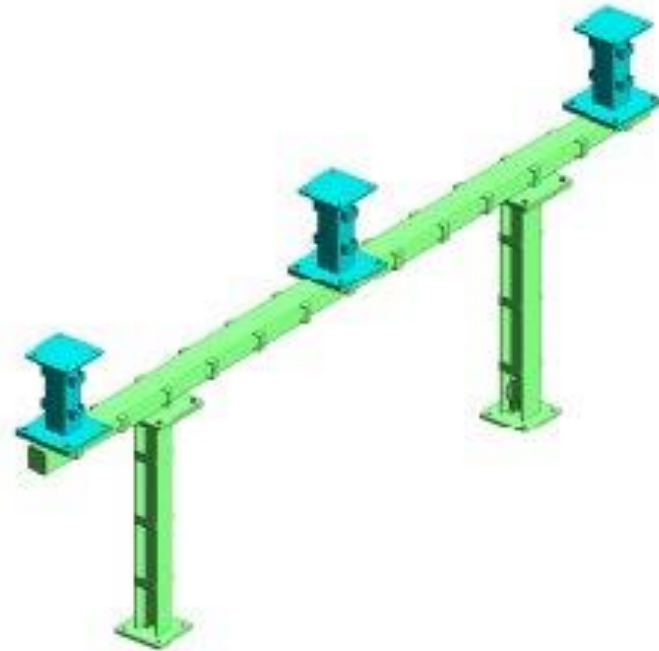


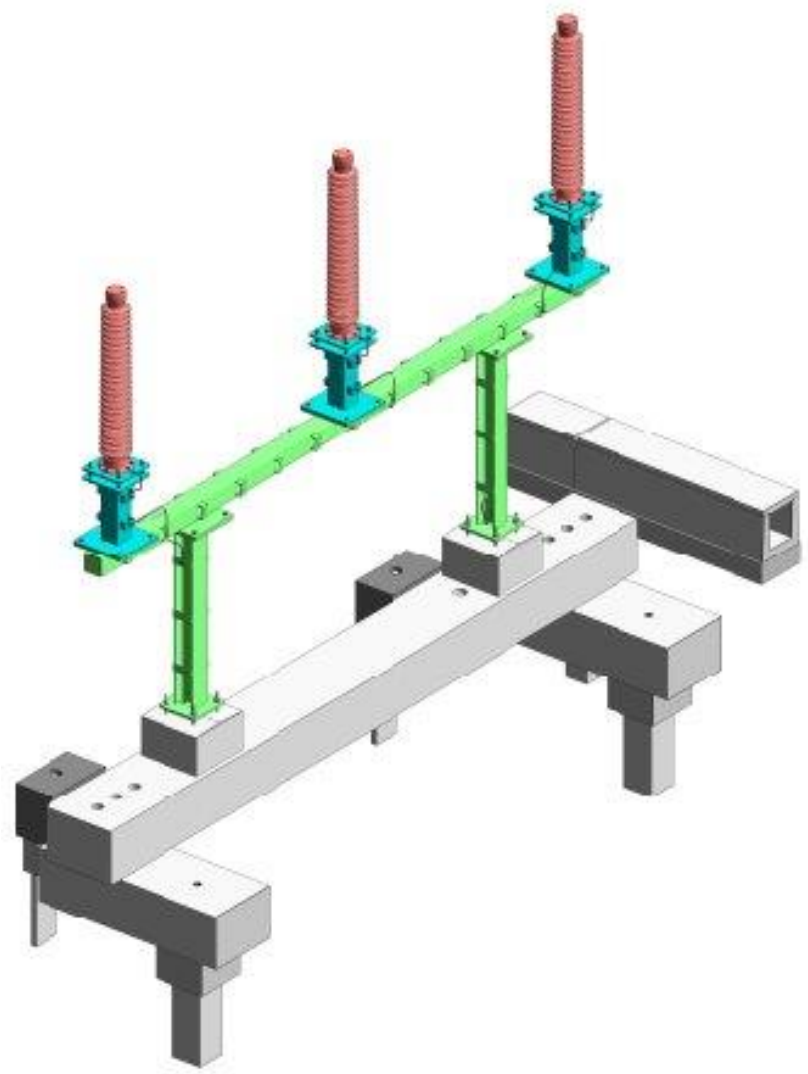
Estruct

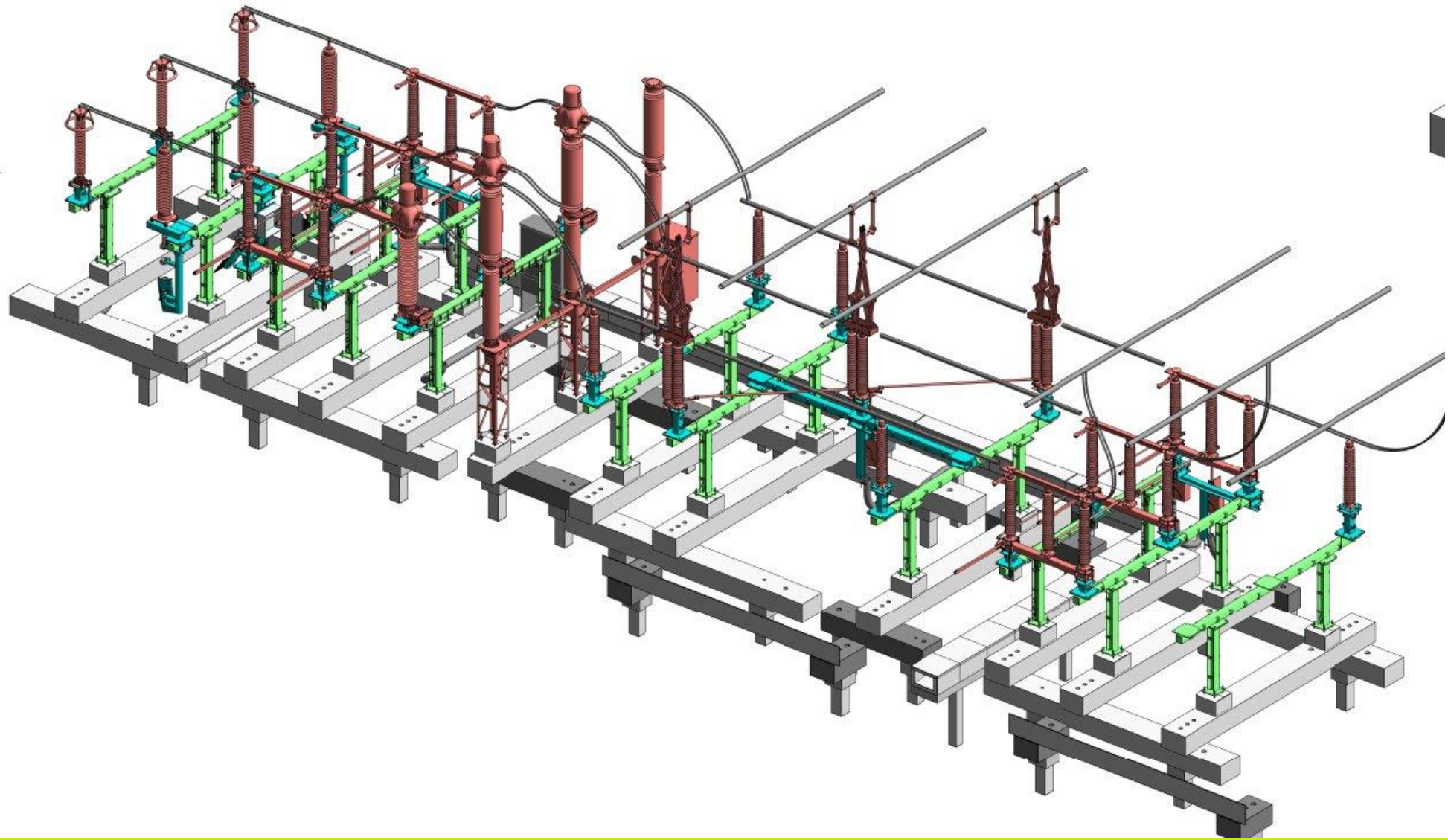
- Voldoet aan de klant eisen
- Beperkt aantal standaardcomponenten
- Minder foutgevoelig
- Integraal
 - Aarding
 - Ophanging
 - Bekabeling

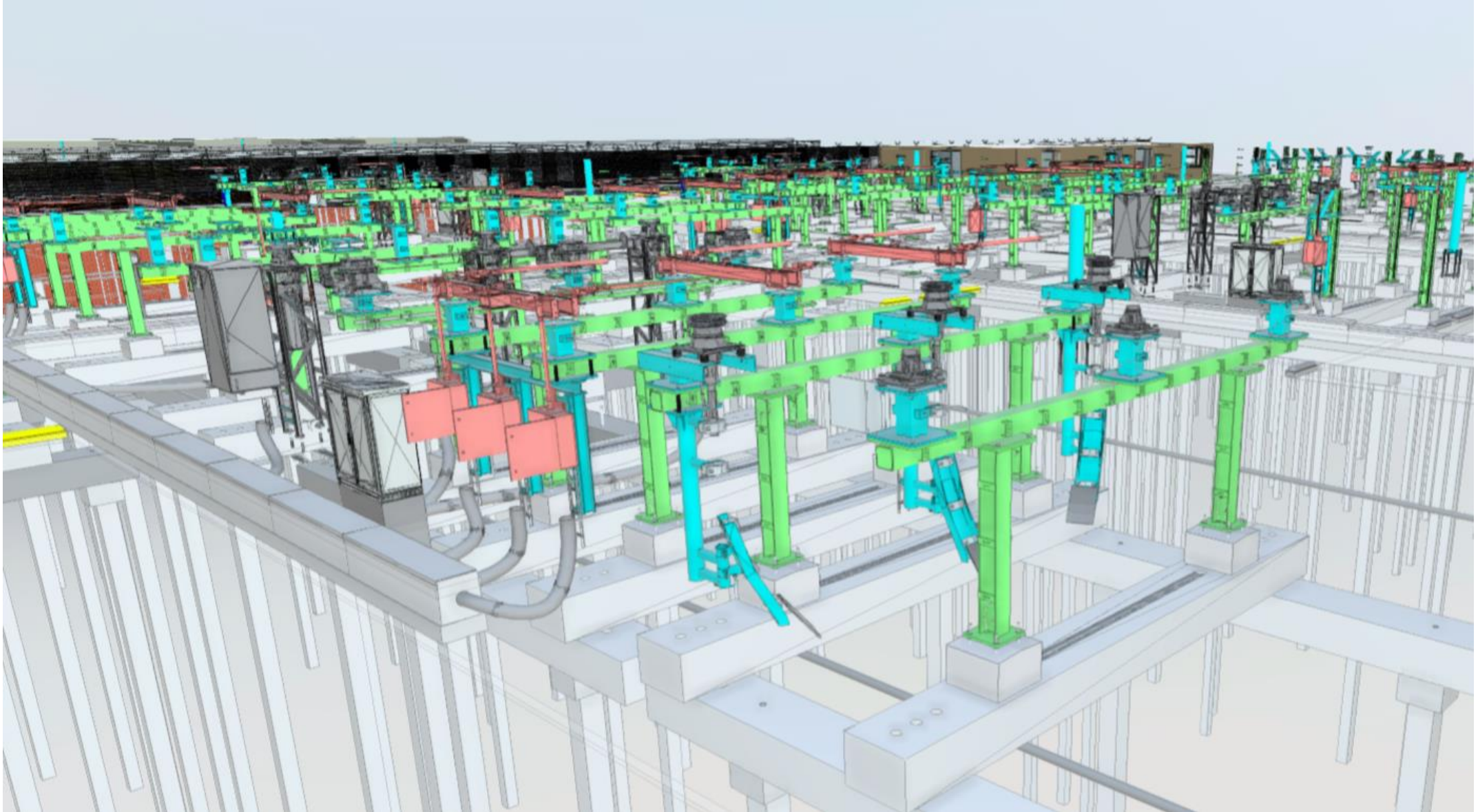














ZPP station Zevenhuizen het eerste staal

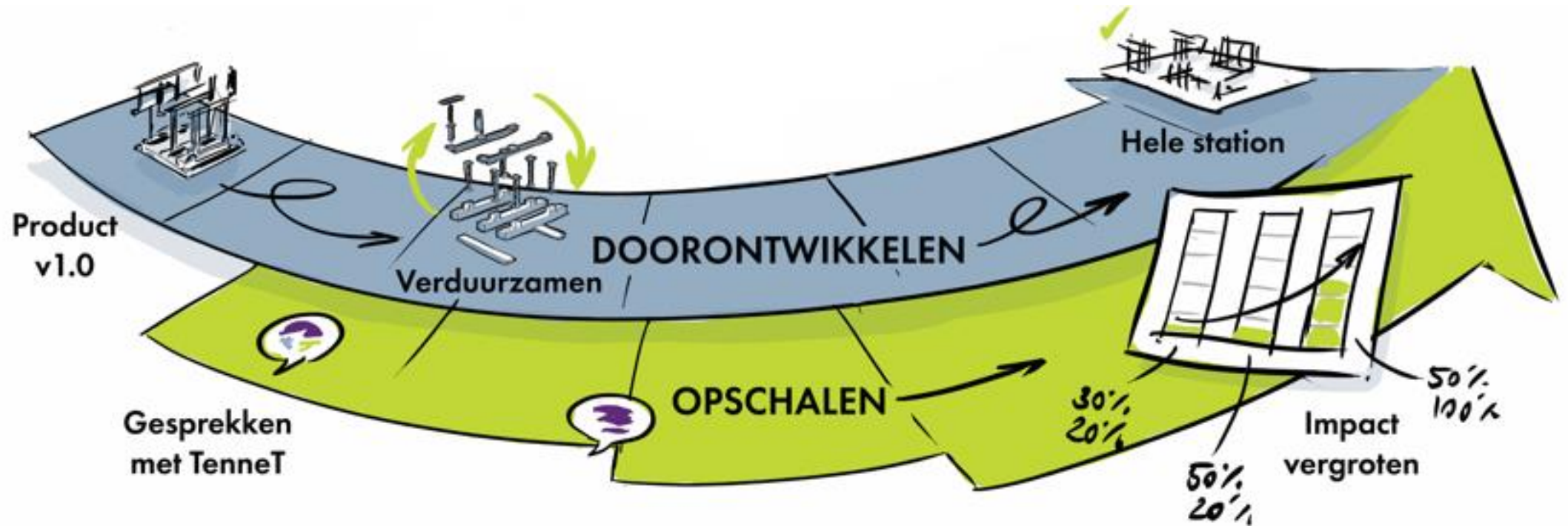
12 maart 2024







Impact



€4 Miljard

360 stations

Capaciteit +20% per jaar

Doorontwikkelen

- Versie 1.0
 - Bewezen op 3 stations
- Verduurzamen
 - Betonmengsels
 - Staal
- Hele stations
 - Bliksempiek
 - Afspanportaal
 - Spoelcel
 - ...



Voordelen

- Tot 2x zo snel
- LEGO: Eenvoudig, dus minder bouwfouten
- Feedback vanuit buiten terug in het ontwerp





Q&A

Quotes

- "Met Esysstruct kunnen we dankzij de standaardisatie van componenten **veel sneller en efficiënter bouwen**. Alle railstaanders en veldstaanders zijn bijvoorbeeld hetzelfde, wat de **bouwtijd aanzienlijk verkort**. Als Technicus In Bedrijfsteller begeleid ik de constructeurs bij de installatie en merk ik dat het systeem prettig opbouwt en dat er **meer gestructureerd** gewerkt kan worden."
 - Mario van Viegen – Technicus IB (over Esysstruct)
- "Een steeds verder **geoptimaliseerd** Mobriqsystemeem haalt in de realisatie het **kritieke pad uit de planning**. Het vergt voorwerk, maar daardoor is in het veld de complete fundering voor de staalconstructies **zeer snel te realiseren** met **weinig foutkans en weinig faalkosten**."
 - Wouter Vierhout – Ontwerpleider (over Mobriq)